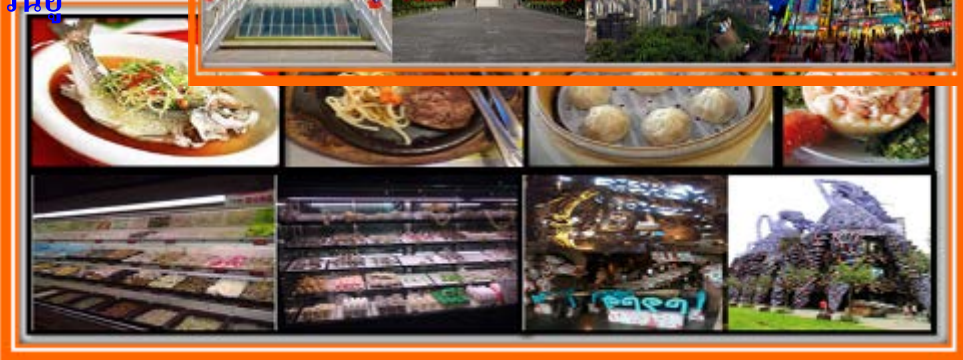


ไต้หวันฮาร์ว SONGKARN FESTIVAL 2016

ไทเป - หนานไท่ - ฮัวเหลียน(มัสโกะ) - เกย์หลิว - ฟาร์มแกะชิงจิ่ง - อานน้ำแร่

- ✓ ฟาร์มแกะชิงจิ่ง สวิตเซอร์แลนด์แห่งเอเชีย
- ✓ ชมความน่ารักของโลมาแสนรู้
- ✓ สัมผัสลัพท์เร็วที่สุดในโลกตึกไทเป 101
- ✓ ชมสวนพลาหินอ่อนที่อุทยานทาโรโกะ
- ✓ ชมเศียรพระราชินีที่เกย์หลิว
- ✓ ชมของล้ำค่าที่พิพิธภัณฑ์กู่กง
- ✓ ล่องเรือทะเลสาบสุริยันจันทรา
- ✓ ไหว้พระวัดจงไถฉานชื่อ วัดเหวินอู่
- ✓ อนุสรณ์สถานเจียงไคเชก
- ✓ ซ้อปจู่ใจ ซีเหมินติง
- ✓ ซื่อหลินไนท์มาร์เก็ต
- ✓ อานน้ำแร่ห้องส่วนตัว



พักโรงแรมระดับมาตรฐาน 4 ดาว

อาหารพิเศษ



★ สตูดิโอไต้หวัน พร้อมนำจิมมรดัด ★ สเต็กและบุฟเฟ่ต์สลัดบาร์ ★ เสี่ยวหลงเปาที่ ขึ้นชื่อในไทเป
 ★ ปลาประดานาชิบตี ★ สลัดกึ่งมังกร ★ ร้านภัตตาคารอู๋เจี้ยว 200 ล้าน

กำหนดการเดินทาง สงกรานต์ 12-17 เมษายน 2559

วันแรก กรุงเทพฯ (สนามบินสุวรรณภูมิ) – ไต้หวัน (สนามบินเถาหยวน) – ตึก ไทเป 101 (รวมค่าขึ้นจุดชมวิวชั้น 89) – อานน้ำแร่



09.00 น. สมาชิกทุกท่านพร้อมกัน ณ ท่าอากาศยานสุวรรณภูมิ ชั้น 4 เคาน์เตอร์ S ประตู 8 สายการบิน CHINA AIRLINE
เจ้าหน้าที่ คอยจัดเตรียมเอกสารการเดินทางสำหรับทุกท่าน

11.15 น. ออกเดินทางสู่กรุงไทเป...โดยสายการบิน CHINA AIRLINE → เที่ยวบินที่ CI 834

15.55 น. ถึงท่าอากาศยานเจียงไคเช็ค เมืองเถาหยวน หลังผ่านพิธีการตรวจคนเข้าเมือง และศุลกากรเรียบร้อยแล้ว

จากนั้นนำท่านเดินทางสู่เมืองไทเป เพื่อ นำท่านสู่ **😊 ตึกไทเป 101😊** ตึกระฟ้า แห่งนี้เคยมีความสูงเป็นอันดับหนึ่งของโลก มีความสูงถึง 508 เมตร สร้างขึ้นโดยหลักวิศวกรรมชั้นเยี่ยมสามารถทนทานต่อการสั่นสะเทือนของแผ่นดินไหว และการป้องกันวินาศกรรมทางอากาศ และยังมีลิฟท์ที่เร็วที่สุดในโลก ด้วยความเร็วต่อนาทีอยู่ที่ 1,010 เมตร นำท่านขึ้นตึกชมทัศนียภาพเมืองไทเป โดยรอบจากมุมสูงอิสระเก็บภาพความประทับใจ ก่อนนำท่านช้อปปิ้งแหล่งที่ทันสมัยที่สุดแห่งหนึ่งของไทเปบริเวณตึก 101 ช้อปปิ้งสินค้าแบรนด์เนมชั้นนำ

เย็น ๑๐) **บริการอาหารมื้อค่ำ ณ ภัตตาคาร อาหารพิเศษ เสี่ยวหลงเปา**

พักที่ : NEW TAIPEI CONVENTION CENTER HOTEL ระดับ 4 ดาว **หรือเทียบเท่า**

http://www.ntphotel.com/e_index.html

นำท่านเข้าสู่โรงแรมที่พัก อิสระให้ท่านผ่อนคลายความเมื่อยล้ากับการแช่น้ำแร่ธรรมชาติ ได้ง่ายๆภายในห้องพักของท่าน



หมายเหตุ ในคืนนี้ ขอให้ทุกท่านเตรียมกระเป๋าใบเล็กสำหรับใส่สัมภาระ เพื่อพักที่ฮั่วเหลียน 1 คืน เนื่องจากวันรุ่งขึ้นต้องนั่งรถไฟด่วนเดินทางสู่ฮั่วเหลียน

วันที่สอง ไทเป – นั่งรถไฟด่วน ฮั่วเหลียน- อุทยานธรรมชาติทาโรโกะ – FARGLORY OCEAN PARK



เช้า **🍽️บริการอาหารเช้า🍽️** **อาหารกล่อง**
 เดินทางสู่เมืองฮัวเหลียน (โดยรถไฟด่วน) ตลอดเส้นทางเป็นภูเขาวิ้งเลียบทะเล ระหว่างทางให้ท่านได้เพลิดเพลินกับทิวทัศน์อันสวยงามบนเส้นทาง ชูฮัว โดยอีกด้านหนึ่งติดกับมหาสมุทรแปซิฟิกและอีกด้านจะเป็น หน้าผาสอง

เที่ยง **🍽️บริการอาหารมื้อเที่ยง ณ ภัตตาคาร🍽️**

บ่าย นำท่านสู่ **“อุทยานแห่งชาติไท่หลู่เก้อ ” 🌺อุทยานธรรมชาติทาโรโกะ 🌺** นอกจากจะเป็นอุทยานที่มีทัศนียภาพของหุบเขาและเทือกเขาสลับซับซ้อนสวยงามแล้ว ยังมีวัฒนธรรมประเพณีที่มีเอกลักษณ์เฉพาะตัว เป็นสิ่งดึงดูดใจนักท่องเที่ยวเช่นกัน เส้นทางจากเทียนเสียงจนถึงทาโรโกะถือเป็นเส้นทางประวัติศาสตร์ เลาะเลียบริมหน้าผาของหุบเขาหินอ่อนไปตลอดแนว ระหว่างทางผ่านชมจุดชมวิวที่น่าประทับใจในอุทยานฯ ได้แก่ ถ้ำกนางแอน และ อุโมงค์เก้าโค้ง บนเส้นทางคดเคี้ยวผ่านหุบเขาและหน้าผาที่เกิดขึ้นโดยธรรมชาติ ซึ่งเป็นทางหลวงที่มีชื่อเสียงแห่งหนึ่งของเกาะไต้หวัน และแวะชม **น้ำตกฉางชุน** อนุสรณ์สถานฉางชุน จุดชมวิวอีกแห่งหนึ่งที่มีทัศนียภาพของหุบเขาสลับซับซ้อนสวยงามตัวอาคารเป็นสถาปัตยกรรมจีน ด้านข้างมีน้ำตกไหลจากยอดเขาสูงลงสู่ลำธารลึกลับ สามารถสำรวจความงามของธรรมชาติอย่างใกล้ชิด สะพานหินอ่อน อุทยานแห่งชาติเทียนเสียง เทียนเสียงเดิมเป็นแหล่งที่อยู่ของชาวเขาเผ่าไท่ฮยา กลายเป็นหมู่บ้านกลางหุบเขา เป็นจุดชมวิวอีกจุดหนึ่งที่มีธรรมชาติสวยงาม ได้เวลาอันสมควรนำท่านเดินทางสู่ **🌺FARGLORY OCEANPARK🌺** ชมความน่ารักของโลมาแสนรู้ ตื่นตาไปกับ นานาชนิดที่หาดูได้ยากยิ่งผ่านอุโมงค์แก้วสัมผัสอย่างใกล้ชิด กลับสู่เมืองฮัวเหลียน

ค่ำ **🍽️บริการอาหารมื้อค่ำ ณ ภัตตาคาร🍽️** จากนั้นนำท่านเดินทางสู่โรงแรมที่พัก
พักที่ : LAKESHORE HUALIAN ระดับ 4 ดาว หรือเทียบเท่า

<http://www.lakeshore.com.tw/hualien/en/>



วันที่สาม ฮัวเหลียน - นั่งรถไฟด่วน - ไทเป - เหยหลิว – พิพิธภัณฑ์กู่กง – ซื่อหลินไนท์มาร์เก็ต – อาบน้ำแร่



เช้า **🍽️บริการอาหารเช้า🍽️** **อาหารกล่อง** เดินทางกลับสู่เมืองไทเป (โดยรถไฟด่วน) ชมทัศนียภาพแสนสวยงามสองข้างทางถึงไทเป แล้วนำท่านเดินทางสู่ **🌺เมืองเหยหลิว🌺** ซึ่งเป็นสถานที่ท่องเที่ยวที่เป็นแหลมทอดยาวออกไปในทะเล ประกอบด้วยโขดหินชะง่อนทรายรูปร่างต่างๆเช่น รูปเทียน ดอกเห็ด เต่าหู รังผึ้ง ที่เกิดจากการเคลื่อนตัว

ของเปลือกโลก และการกัดกร่อนของน้ำทะเลและลมทะเล โดยเฉพาะ พระเศียรราชินี รองเท้าเทพธิดา ซึ่งมีชื่อเสียงทั่วโลก ใต้หวันและทั่วโลก อิศระเก็บภาพความประทับใจตามอัธยาศัย

เที่ยง

๑๐ **บริการอาหารมือเที่ยง ณ ภัตตาคาร** ๑๐ **อาหารพิเศษ สลัดกุ้งมังกร**

นำท่านเดินทางสู่ **😊พิพิธภัณฑท์กึ่ง😊** มีคนกล่าวว่าเปลือกของกุ้งกึ่งอยู่ปักกิ่งแต่หัวใจอยู่ใต้หวันเพราะพิพิธภัณฑท์แห่งนี้ได้รวบรวมของล้ำค่าในพระราชวังกึ่งของปักกิ่งไว้ทั้งหมดซึ่งประเมินค่ามิได้และเป็นพิพิธภัณฑท์ที่มีการจัดแสดงของล้ำค่าเป็นอันดับ 3 ของโลกอีกด้วย พิพิธภัณฑท์สถานแห่งนี้มีประวัติยาวนานกว่า 5,000 ปี ชมของล้ำค่าหายากเช่น หยกผักกาดขาว หยกหมูสามชั้น ตราประทับประจำตัวเฉียนหลง ฮองเต้ งาช้างแกะสลัก ฯลฯ

เย็น

๑๐ **บริการอาหารมือค่ำ ณ ภัตตาคาร** ๑๐ **อาหารพิเศษ ภัตตาคาร 200 ล้าน**

จากนั้นนำท่านเดินทางสู่ **ชื่อหลินในท่บ่าซาร์** ตลาดกลางคืนที่ใหญ่ที่สุดในไทเปจุดศูนย์รวมของวัยรุ่นและคนไทเปในไคท์สไคล์แบบกลางคืนมีทั้งแหล่งช้อปปิ้งแฟชั่นและของกินหลากหลายชนิด

พักที่ : NEW TAIPEI CONVENTION CENTER HOTEL ระดับ 4 ดาว **หรือเทียบเท่า**

http://www.ntphotel.com/e_index.html

นำท่านเข้าสู่โรงแรมที่พัก อิศระให้ท่านผ่อนคลายความเมื่อยล้ากับการแช่น้ำแร่ธรรมชาติ ได้ง่ายๆภายในห้องพักของท่าน



วันที่สี่ ไทเป - หานานโกว – วัดจงไถฉานชื่อ - ล่องเรือชมทะเลสาบสุริยันจันทรา วัดพระกัมขัมจิ่ง – วัดเหวินฉู – ชิงจิ่ง



เช้า ๑๐ **บริการอาหารเช้า ณ ห้องอาหารของโรงแรม** ๑๐

นำท่านเดินทางสู่ **เมืองหานานโกว** เดินทางมุ่งหน้าสู่ **😊วัดจงไถฉานชื่อ😊** ซึ่งวัดแห่งนี้ได้รับการกล่าวขานว่าเป็นศาสนาสถานที่ยิ่งใหญ่เป็นอันดับสามของโลกรองจากนครวาติกันและวัดมหายานที่ธิเบต

เที่ยง ๑๐ **บริการอาหารมือเที่ยง ณ ภัตตาคาร** ๑๐ **อาหารพิเศษ ปลาประธนาธิบตี**

บ่าย นำท่าน **😊ล่องเรือทะเลสาบสุริยันจันทรา😊** ซึ่งได้รับการกล่าวขานว่างดงามราวกับภาพวาด เปรียบเสมือนสวิสเซอร์แลนด์แห่งใต้หวันตั้งอยู่ในเขตของ **ชันมุลเลก** เนชั่นเนลชีนิคแเอเรียซึ่งทางการท่องเที่ยวใต้หวันได้ก่อตั้งขึ้นเมื่อวันที่ 24 มกราคม 2000 เพื่อบูรณะเมืองจากแผ่นดินไหวครั้งใหญ่เมื่อวันที่ 21 กันยายน 1999 รวมความหลากหลายทางธรรมชาติจากผืนน้ำสู่ยอดเขาที่นับจากความสูงระดับ 600-2,000 เมตร มีความยาว 33 กิโลเมตร เป็น

ทะเลสาบที่มีภูเขาสลับซับซ้อนล้อมรอบ ลักษณะภูมิประเทศที่โดดเด่น ทำให้ตัวทะเลสาบมองคล้ายพระอาทิตย์และพระจันทร์เสี้ยว ซึ่งเป็นที่มาของนามอันไพเราะว่า “สุริยันจันทร์” ให้ท่านดื่มด่ำกับบรรยากาศริม ทะเลสาบสุริยันจันทร์ ทะเลสาบธรรมชาติที่ใหญ่ที่สุดแห่งเดียวของไต้หวัน พร้อมทั้งนำท่านนมัสการอิฐของ พระถังซัมจั๋ง ที่ได้ อัญเชิญ อิฐธาตุกลับมาที่ **😊วัดเสวียนกง😊** เมื่อปี ค.ศ.1965

จากนั้นนำท่านกราบไหว้สิ่งศักดิ์สิทธิ์ที่ **😊วัดเหวินอู่😊** ซึ่งหมายถึงศาสดาจงจื่อเทพเจ้าแห่งปัญญา และเทพกวนอู เทพเจ้าแห่งความซื่อสัตย์ รวมถึงสิ่งโตหินอ่อน 2 ตัวที่ตั้งอยู่หน้าวัด ซึ่งมีมูลค่าถึงตัวละ 1 ล้านเหรียญไต้หวัน และนำท่านนมัสการ ศาลเจ้าขงจื้อ และ ศาลเจ้ากวนอู ซึ่งถือเป็นเทพเจ้าแห่งปัญญาและเทพเจ้าแห่งความซื่อสัตย์ จากนั้นออกเดินทางสู่ชิงจิ่ง

เย็น **🍷บริการอาหารมื้อค่ำ ณ ภัตตาคาร🍷** พักที่ : LIJING GARDEN VILLA 4 ดาว **หรือเทียบเท่า**

<http://www.liching.com.tw/profile/index.ph>



วันที่ห้า **ฟาร์มแกะชิงจิ่ง (ชมไร่วัดดชนแกะ) ไทเป – ซีเหมินติง**



เช้า **🍷บริการอาหารเช้า ณ ห้องอาหารของโรงแรม🍷**

นำท่านเที่ยวชม **😊ฟาร์มชิงจิ่ง😊** สวิตเซอร์แลนด์น้อยสถานที่ที่ท่านสามารถสัมผัสกับบรรยากาศแบบ สวิตเซอร์แลนด์ ในเกาะไต้หวัน ตั้งอยู่บริเวณ เขตอุทยานแห่งชาติเขาไถ่ ซึ่งมีความสูงจากระดับน้ำทะเลถึง 1,750 เมตร สถานที่ซึ่งเป็นฟาร์มเลี้ยงแกะขนาดใหญ่ สัมผัสถึงความน่ารักของแกะขนปุยนุ่มสีขาว สนุกกับการป้อนอาหารเจ้าแกะตัวน้อย ประทับใจกับการชมการสาธิตการตัดขนแกะ และการต้อนแกะ โดยสุนัขแสนรู้ อีสระให้ท่านเพลิดเพลินกับธรรมชาติที่แสนสวยงามสุด โอ โชนแสนบริสุทธิ์ ตามอัธยาศัย

เที่ยง **🍷 บริการอาหารมื้อเที่ยง ณ ภัตตาคาร **อาหารพิเศษ เด็กไต้หวัน พร้อมบุฟเฟ่ต์สลัดบาร์****

จากนั้นนำท่านเดินทางสู่เมืองไทเป

เย็น **🍷บริการอาหารมื้อค่ำ ณ ภัตตาคาร🍷 **อาหารพิเศษ สุกี้ ชาบู ชาบู****

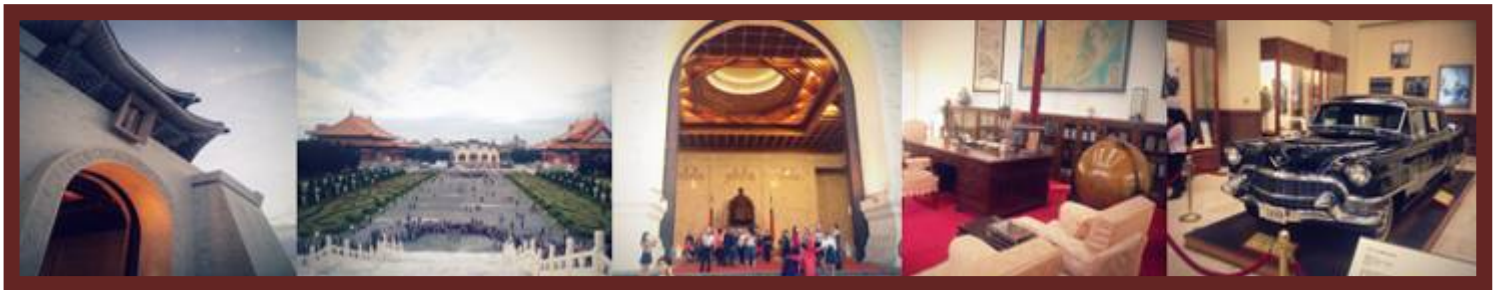
ได้เวลาอันสมควรนำท่านเดินทางสู่ **ย่านช้อปปิ้งซีเหมินติง (สยามสแควร์แห่งไทย)** แหล่งรวมเทรนวิชั่นใหม่ๆ
อิสระทุกท่านสนุกกับการช้อปปิ้งสินค้านานาชนิดมิให้เลือกมากมาย

พักที่ : **GRAND FORWARD HOTEL 4 ดาว หรือเทียบเท่า**

<http://en.grandforward.com.tw/>



วันที่หก อนุสรณ์สถานเจียงไคเช็ค - สนามบินเถาหยวน - กรุงเทพฯ



เช้า **☉บริการอาหารเช้า ห้องอาหารของโรงแรม☉**

นำท่านเดินทางสู่ **☺อนุสรณ์สถานเจียงไคเช็ค☺** ตัวอาคารเป็นหินอ่อนทั้งหลัง มีลักษณะการก่อสร้างคล้ายวิหาร
เทียนตันที่ปักกิ่ง งดงาม กอปรอาณาเขตที่กว้างขวาง ทำให้อนุสรณ์แห่งนี้ เป็นสถานที่ท่องเที่ยวที่มีชื่อเสียงมาก
ของเมืองไทย ด้านข้างอาคารใหญ่เป็นหอแสดงดนตรี และ โรงละครแห่งชาติ ได้เวลาอันสมควรนำท่านเดินทาง
สู่สนามบินเถาหยวน

13.30 น. เhierฟ้าเดินทางสู่กรุงเทพฯโดยสายการบิน **CHINA AIRLINE ➔** เที่ยวบินที่ **CI 835**

16.20 น. ถึงท่าอากาศยานสุวรรณภูมิ...โดยสวัสดิภาพพร้อม **ความประทับใจ**

****หมายเหตุ** รายการทัวร์นี้มีแะร้านขายของฝากที่ขึ้นชื่อ3ร้าน คือ
ร้านชา ร้านขนมเค้กสปะรด GERMANIUM SHOP**

ช่วงการเดินทาง	ผู้ใหญ่พัก ห้องละ 2 ท่าน	เด็กอายุต่ำกว่า 11 ปี พักกับผู้ใหญ่ 1 ท่าน	เด็กอายุต่ำกว่า 11 ปี พักกับผู้ใหญ่ 2 ท่าน มีเตียงเสริม	เด็กอายุต่ำกว่า 11 ปี พักกับผู้ใหญ่ 2 ท่าน ไม่มีเตียงเสริม	พักเดี่ยว จ่ายเพิ่ม
12-17 เม.ย. (สงกรานต์)	40,900	40,900	40,900	39,900	8,500

ราคาโปรโมชั่น ไม่มีแจกกระเป๋า

หมายเหตุ *** โปรแกรมนี้อาจมีการเปลี่ยนแปลงหรือสลับรายการได้ตามความเหมาะสมและราคาของบริษัทฯ ขอสงวนสิทธิ์ในการเปลี่ยนแปลงราคาตามภาณิน้ำมันของสายการบินหากมีการเรียกเก็บเพิ่มเติมจากสายการบิน

***** 20 ท่านขึ้นไปออกเดินทาง โดยมีหัวหน้าทัวร์และไกด์ท้องถิ่นบริการคะ**

อัตรานี้รวม

- ◆ ค่าตัวเครื่องบินเดินทางไป – กลับ พร้อมภาษีสนามบิน และค่าประกันภัยการบิน
 - ◆ ค่าที่พักโรงแรมระดับมาตรฐาน 5 คืนที่ระบุตาม โปรแกรม
 - ◆ ค่าพาหนะนำเที่ยวตามสถานที่ต่างๆดังระบุในโปรแกรมการเดินทาง
 - ◆ ค่าอาหาร และเครื่องดื่มทุกมื้อดังระบุในโปรแกรมการเดินทาง
 - ◆ ค่าธรรมเนียมเข้าชมสถานที่ต่างๆดังระบุในโปรแกรมการเดินทาง
 - ◆ ค่าระวางกระเป๋าเดินทางน้ำหนักไม่เกินท่านละ 20 ก.ก.
 - ◆ ค่ามัคคุเทศก์มืออาชีพ และหัวหน้าทัวร์ นำเที่ยวและอำนวยความสะดวกตลอดการเดินทาง
 - ◆ ค่าประกันอุบัติเหตุระหว่างการเดินทางในวงเงินท่านละ 1,000,000 / 500,000 บาท
- * ทั้งนี้ขอมอบอยู่ในข้อจำกัดที่มีการตกลงไว้กับบริษัทประกันชีวิต *

☺ ฟรีค่าธรรมเนียมวีซ่ากรุ๊ปได้ทันที หมายเหตุ ต้องมัดจำพร้อมส่งเอกสารล่วงหน้าอย่างน้อย 45 วันก่อนการเดินทาง และเดินทางไปกลับพร้อมกรุ๊ปเท่านั้นในกรณีที่ไม่ได้รับการอนุมัติวีซ่ากรุ๊ปต้องเสียค่าธรรมเนียมวีซ่าเดี่ยวตามปกติ☺

อัตรานี้ไม่รวม

➤ ค่าวีซ่าได้หนังสือเดินทางไทย ท่านละ 1500 บาท (ค่าวีซ่าเดี่ยว)

➤ ค่าภาษีมูลค่าเพิ่ม 7% และภาษีหัก ณ ที่จ่าย 3% และภาษีทุกชนิด

➤ **ค่าทิปไกด์ท้องถิ่นและพนักงานขับรถ ท่านละ 150 NTD / วัน / คน (ลูกค้า) <150*6 วัน = 900 NTD/คน(ลูกค้า)>**

➤ ค่าใช้จ่ายส่วนตัว อาทิเช่น ค่าอาหาร และเครื่องดื่มสังพิเศษ , ค่าโทรศัพท์ทางไกล , ค่ามินิบาร์ในห้องพัก , ค่าซัก รีด ฯลฯ

เงื่อนไขการสำรองที่นั่ง

● กรุณาจองล่วงหน้าพร้อมชำระค่ามัดจำ 20,000 บาท ก่อนการเดินทาง พร้อมสำเนาหน้าพาสปอร์ต และเอกสารประกอบการยื่นวีซ่าส่วนที่เหลือชำระก่อนการเดินทางไม่น้อยกว่า 30 วัน มิฉะนั้นจะถือว่าท่านยกเลิกการเดินทาง

● ในการยื่นขอวีซ่า เพื่อเป็นการอำนวยความสะดวกให้แก่ทุกๆ ท่าน กรุณาจัดเตรียมเอกสารให้ครบตามที่ระบุ พร้อมส่งมอบเอกสารประกอบการยื่นวีซ่ากรุ๊ป ไม่น้อยกว่า 45 วันก่อนการเดินทาง (ในกรณีที่เอกสารของท่านไม่สมบูรณ์ ทางสถานทูตฯ อาจจะปฏิเสธการอนุมัติวีซ่าของท่านได้ และท่านจะต้องเสียค่าธรรมเนียมใหม่เอง หากต้องการยื่นวีซ่าอีกครั้งหนึ่ง)

● หากท่านให้เอกสารยื่นวีซ่าเดี่ยวช้ากว่ากำหนด 15 วันก่อนเดินทาง ทางบริษัทมีความจำเป็นต้องเรียกเก็บค่ายื่นวีซ่าเร่งด่วนเพิ่ม 800 บาท ให้กับทางสถานทูตได้ทันที

การยกเลิก

สำหรับผู้โดยสารที่ทางบริษัทฯ เป็นผู้ยื่นวีซ่าให้ เมื่อผลวีซ่าผ่านแล้วมีการยกเลิกการเดินทาง

* ยกเลิกก่อนการเดินทาง 30 วันขึ้นไป คืนเงินทั้งหมด ยกเว้นมัดจำ

* ยกเลิกก่อนการเดินทาง 29 วันขึ้นไป ขอสงวนสิทธิ์ในการไม่คืนเงินในทุกกรณี เนื่องจากเป็นรายการที่ต้องทำวีซ่า

หมายเหตุ

* บริษัทฯ มีสิทธิ์ที่จะเปลี่ยนแปลงรายละเอียดบางประการในทัวร์นี้ เมื่อเกิดเหตุสุดวิสัยจนไม่อาจแก้ไขได้

- * บริษัทฯ ไม่รับผิดชอบค่าเสียหายในเหตุการณ์ที่เกิดจากสายการบิน ภัยธรรมชาติ ปฏิวัติ และอื่นๆ ที่อยู่นอกเหนือการควบคุมของทางบริษัทฯ หรือ ค่าใช้จ่ายเพิ่มเติม เช่น การเจ็บป่วย การถูกทำร้ายการสูญหาย ความล่าช้าหรือจากอุบัติเหตุต่างๆ
- * หากท่านถอนตัวก่อนรายการท่องเที่ยวจะสิ้นสุดลง ทางบริษัทฯ จะถือว่าท่านสละสิทธิ์และจะไม่รับผิดชอบค่าบริการที่ท่านได้ชำระไว้แล้วไม่ว่ากรณีใดๆ ทั้งสิ้น
- * บริษัทฯ จะไม่รับผิดชอบต่อการห้ามออกนอกประเทศ หรือ ห้ามเข้าประเทศ อันเนื่องมาจากมีสิ่งผิดกฎหมาย หรือเอกสาร เดินทางไม่ถูกต้อง หรือ การถูกปฏิเสธในกรณีอื่นๆ
- * ราคาที่คิดตามราคาภาษีเครื่องบินและภาษีสนามบินในปัจจุบัน ซึ่งหากมีการปรับราคาสูงขึ้น บริษัทฯ สงวนสิทธิ์ที่จะปรับราคาขึ้นตามจริง
- * กรณีเกิดความผิดพลาดจากตัวแทน หรือ หน่วยงานที่เกี่ยวข้อง จนมีการยกเลิก ค่าใช้จ่าย เปลี่ยนแปลง การบริการจากสายการบิน บริษัทฯขนส่งหรือ หน่วยงานที่ให้บริการ บริษัทฯ จะดำเนินโดยสุดความสามารถที่จะจัดบริการตัวอื่นทดแทนให้ แต่จะไม่คืนเงินให้สำหรับค่าบริการนั้นๆ
- * มักคฤเทศก์ พนักงาน และตัวแทนของบริษัทฯ ไม่มีสิทธิ์ในการให้คำสัญญาใดๆ ทั้งสิ้นแทนบริษัทฯ นอกจากนี้เอกสารลงนามโดยผู้มีอำนาจของบริษัทฯ กำกับเท่านั้น
- * หากไม่สามารถไปเที่ยวในสถานที่ที่ระบุในโปรแกรม เนื่องจากธรรมชาติ ความล่าช้า และความผิดพลาดจากทางสายการบิน จะไม่มีการคืนเงินใดๆ ทั้งสิ้น แต่ทั้งนี้ ทางบริษัทฯจะจัดหา รายการเที่ยวสถานที่อื่นๆ มาให้ โดยขอ สงวนสิทธิ์การจดหมายนี้ โดยไม่แจ้งให้ทราบล่วงหน้า

เอกสารยื่นวีซ่า

- หนังสือเดินทาง อายุเหลือไม่น้อยกว่า 6 เดือน ๗ วันเดินทาง
- รูปถ่าย 2 นิ้ว 2 รูป อายุไม่เกิน 6 เดือน ถ่ายหน้าตรง ไม่สวมแว่นตาดำ พื้นหลังสีขาวเท่านั้น
- สำเนาบัตรประชาชน หรือ สูจิบัตร หรือ ใบเปลี่ยนชื่อ หรือ ชื่อสกุล (ในกรณีที่เคยเปลี่ยนชื่อ)
- สำเนาทะเบียนบ้าน หน้าที่เป็นที่อยู่บ้าน และ ชื่อตัวผู้เดินทาง
- สำเนาสมุดบัญชีเงินฝากออมทรัพย์ หรือ ฝากประจำ เท่านั้น (ปรับบัญชียอดล่าสุด) ทุกหน้า ทุกแผ่นย้อนหลัง 6 เดือน
- หนังสือรับรองการทำงาน / การเรียน (ตัวจริงเท่านั้น)
 - ลูกจ้าง : ระบุวันที่เริ่มทำงาน , ตำแหน่ง, อัตราเงินเดือน ,วันที่เดินทางกลับไป เป็นภาษาอังกฤษ
 - เจ้าของบริษัท : หนังสือรับรองบริษัท อายุไม่เกินกว่า 3 เดือน นับจากวันที่ออกถึงวันที่เดินทาง
 - นักเรียน / นักศึกษา (อายุ 16 ปีขึ้นไป) : หนังสือรับรองจากทางสถาบัน เป็นภาษาอังกฤษ
 - อายุต่ำกว่า 16 ปี : สมุดรายงานผลการเรียน หรือ บัตรประจำตัวนักเรียน
 - เด็กอายุไม่ถึง 20 ปี : หากไม่ได้เดินทางกับพ่อแม่ จะต้องมีใบเซ็นยินยอมจากพ่อแม่ สำเนาบัตร ประชาชน + สำเนาทะเบียนบ้านพ่อแม่ แนบมาด้วย
- ทะเบียนสมรส / สูจิบัตรลูก กรณีไม่ได้ทำงานให้สามีทำหนังสือรับรองการเป็น ภรรยาและรับรอง ค่าใช้จ่าย
- ใบหย่า (ถ้ามี)

หมายเหตุ...ท่านใดมีของใส่พาสปอร์ตกรุณาถอดออกเก็บไว้ก่อนส่งเล่มมายังบริษัทเพื่อยื่นวีซ่า เพื่อเป็นการป้องกันการสูญหายเนื่องจากขณะยื่นเล่มเข้าสถานทูต ทางสถานทูตจะต้องให้อาของที่ใส่พาสปอร์ตออกก่อนยื่น

คุณสมบัติของผู้ที่ไม่ต้องยื่นขอวีซ่าได้ทุกวัน

1. ตั้งแต่วันที่ 1 มีนาคม 2552 ผู้ถือหนังสือเดินทางของประเทศไทยที่มีวีซ่า (หรือสิทธิการพำนักถาวร) ของประเทศใดประเทศหนึ่งคือ อเมริกา แคนาดา ญี่ปุ่น อังกฤษ อียู(Schengen Visa) ออสเตรเลีย และ นิวซีแลนด์ ที่ยังไม่หมดอายุสามารถเดินทางเข้าประเทศได้ทุกวันได้ โดยไม่ต้องยื่นวีซ่าได้ทุกวันและสามารถพำนักอยู่ในประเทศได้ทุกวันได้ไม่เกิน 30 วัน



2. ผู้ถือหนังสือเดินทางไทยดังกล่าวข้างต้น สามารถขอหลักฐานการเข้าไต้หวันได้ทางเว็บไซต์

https://niaspeedy.immigration.gov.tw/nia_southeast/ และนำหลักฐานที่ได้รับแสดงต่อสายการบินและเจ้าหน้าที่ตรวจคนเข้าเมืองของไต้หวัน (กรณีที่คุณแสดงหลักฐานแต่ไม่สามารถแสดงวีซ่าของประเทศดังกล่าว ในข้อที่ 1 จะถูกปฏิเสธการเข้าไต้หวัน)

3. คุณสมบัติของผู้ยื่นขอหลักฐานทางเว็บไซต์ มีดังนี้:

3.1 เป็นผู้ถือหนังสือเดินทางไทยที่มีอายุเหลือไม่น้อยกว่า 6 เดือน (ไม่รวมเอกสารการเดินทางอื่นๆที่มีชีพาสปอร์ต)

3.2 เป็นผู้ที่ไม่เคยได้รับการว่าจ้างไปใช้แรงงานในไต้หวันมาก่อน

3.3 ตัวโดยสารเครื่องบินหรือตัวโดยสารเรือจากกลับหรือ จุดหมายถัดไปพร้อมวีซ่าที่ยังมีอายุและระบุวันเดินทางและเที่ยวบินหรือเที่ยวเรืออย่างชัดเจน

3.4 ไม่เป็นผู้เคยมีประวัติเป็นผู้ไม่พึงประสงค์ของสำนักตรวจคนเข้าเมืองของไต้หวัน

การขออนุญาตเข้าเมืองทางอินเทอร์เน็ต ประชาชนในห้าประเทศของอาเซียนสามารถขออนุญาตเข้าเมืองทางอินเทอร์เน็ต โดยทำการตรวจเช็คคุณสมบัติของท่านก่อนดังนี้:

1. คุณสมบัติทั่วไป (ต้องครบทุกประการ)

- หนังสือเดินทางไทยที่ยังมีอายุเหลืออยู่ไม่น้อยกว่า 6 เดือน (ระยะเวลานับจากวันที่จะเดินทางถึงไต้หวัน ไม่ใช่วันที่ขออนุญาตทางอินเทอร์เน็ต)
- ต้องมีตัวเครื่องบินหรือตัวเรือจากกลับ
- ต้องเป็นผู้ที่ไม่เคยได้รับการว่าจ้างไปใช้แรงงานในไต้หวันมาก่อน

2. คุณสมบัติพิเศษ (ปัจจุบันนี้มีเอกสารอย่างใดอย่างหนึ่งดังต่อไปนี้)

ปัจจุบันเป็นผู้ที่

(ก) ได้รับอนุญาต (มีสิทธิ) พำนักถาวร หรือ

(ข) ผู้มีวีซ่าเข้าเมืองซึ่งยังไม่หมดอายุของประเทศสหรัฐอเมริกา แคนาดา อังกฤษ ญี่ปุ่น ออสเตรเลีย นิวซีแลนด์หรือเซนต์เฮเลนสหภาพยุโรป ประเทศใดประเทศหนึ่ง

- ขณะเข้าเมือง ต้องแสดงเอกสารหลักฐานประกอบให้เจ้าหน้าที่ตรวจคนเข้าเมือง หากไม่มีจะถูกปฏิเสธเข้าเมือง